



**Comment ca
marche ?**



Sommaire

Ce document a pour objectif de vous expliquer comment notre site fonctionne et vous donner les réponses aux questions suivantes :

[HappyVisio, c'est quoi ?](#)

[Pourquoi créer un compte ?](#)

[Comment s'inscrire à une séance ?](#)

[Comment se connecter à une séance ?](#)

[Comment répondre à un sondage ?](#)

[Comment échanger dans le chat ?](#)



HappyVisio, c'est quoi ?

HappyVisio est un site qui vous propose de participer à :

Des **conférences** (jusqu'à 100 personnes) en direct sur des sujets qui concernent votre quotidien : santé, nutrition, prévention routière, fiscalité, consommation, ... Un expert interviendra pendant 45 à 60 minutes et vous donnera la possibilité de poser vos questions par chat. Une façon inédite et interactive de s'informer confortablement depuis chez vous.

Des **ateliers mémoire de 10 à 15 personnes**, en visioconférence depuis chez vous. Ces ateliers conviviaux sont composés de plusieurs séances d'une heure environ, animées par une neuropsychologue.

[Revenir au sommaire](#)



Pourquoi créer un compte ?

Pour pouvoir suivre les conférences ou les ateliers, nous vous demandons de vous créer un compte, pour plusieurs raisons :

- mieux vous connaître et vous proposer le contenu adapté et préalablement financé par votre commune, caisse de retraite, mutuelle, assurance, etc.
- vous confirmer par email les inscriptions aux séances
- vous rappeler par email 24h avant les horaires des séances auxquelles vous vous êtes inscrits

A screenshot of a web registration form. At the top, there are two tabs: "Connexion" and "Inscription", with "Inscription" being the active tab. Below the tabs, there is a sub-header "Inscrivez-vous afin de de participer aux ateliers et conférences." followed by several input fields: "Civilité *" with a dropdown arrow, "Nom *" and "Prénom *" as separate fields, "Année de naissance *" with a dropdown arrow, and "Code postal *". Below these is a "Téléphone" field. A note says "Si vous souhaitez un accompagnement technique, indiquez nous votre numéro de téléphone". There is an email field containing "guillaume@happyvisio.com", a password field with seven dots, and a "Confirmation du mot de passe *" field. At the bottom right, there is a green button labeled "FINALISER L'INSCRIPTION".

Nous nous engageons à ne jamais utiliser vos informations à titre commercial ou vous envoyer des publicités. Ces données resteront confidentielles et seront utilisées uniquement pour le bon fonctionnement du site.

[Revenir au sommaire](#)



Comment se créer un compte ?

Pour se créer un compte, remplissez le formulaire « S'inscrire »

Cliquez sur S'inscrire en haut à droite dans le menu



Puis remplissez le formulaire en indiquant votre civilité (Mr/Mme), nom, prénom, année de naissance, code postal, email

Créez vous un mot de passe, dont vous vous servirez pour vous connecter les prochaines fois.

Renseignez le « code partenaire » qui vous permettra d'accéder à nos contenus (exemple : ENSEMBLE).

Validez les conditions générales

Cliquez sur finaliser l'inscription

S'inscrire Se connecter

Inscrivez-vous afin de de participer aux ateliers et conférences.
Les données obligatoires sont indiquées par un astérisque *.

Civilité *

Nom * Prénom *

Votre Nom et Prénom pourront apparaitre pendant les conférences si vous utilisez les outils d'interactions publics. Si vous le souhaitez, vous pourrez définir un pseudonyme dans la rubrique Mon Espace/Mes informations personnelles, accessible après l'inscription.

Année de naissance * Code postal *

Téléphone

Si vous souhaitez un accompagnement technique, indiquez nous votre numéro de téléphone

Adresse email *

Mot de passe *

Confirmation du mot de passe *

Si vous disposez d'un "code partenaire", renseignez le ci dessous. Il pourra vous donner accès à des activités réservées pour vous et par votre partenaire (entreprise, mairie, mutuelle, caisse de retraite...):

Code partenaire

J'ai lu et j'accepte les [conditions générales d'utilisation](#) *



Comment s'inscrire à une séance ?

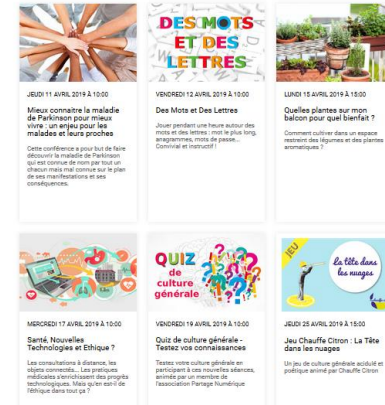
1. Vous devez avoir créé un compte Happyvisio (cf [cette page](#))

2. Choisissez l'atelier ou la conférence de votre choix



Découvrez-en le contenu en cliquant dessus.

Faire un tri: [Voir toutes les conférences](#) [Toutes les heures](#) [Toutes les catégories](#)



3. Inscrivez vous à la séance

Vous voulez y participer ?

Prochaine date :
mardi 17 mars 2020 à 15:00

[S'inscrire à cette séance](#)

4. Recevez un email de confirmation et de rappel



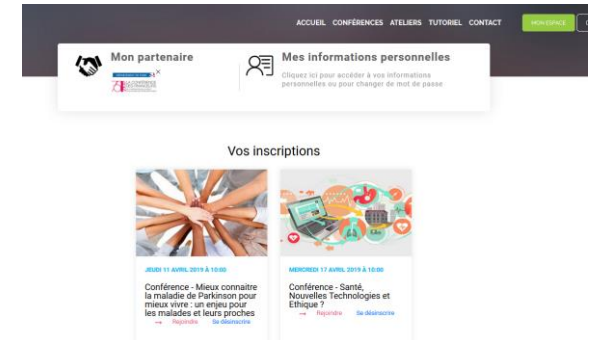
[Revenir au sommaire](#)

Comment se connecter à la séance ?

1. Cliquez sur le lien présent dans les emails de rappel



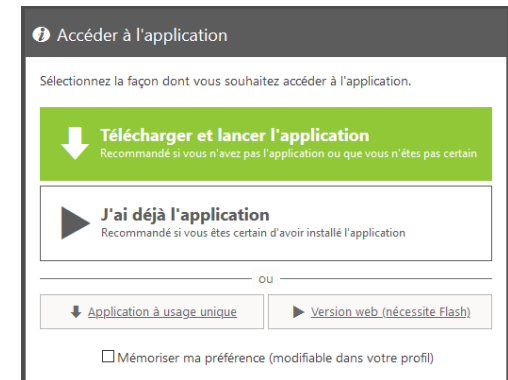
Vous arrivez sur la page « Mon Espace » (peut être devrez-vous reconnecter d'abord)



2. Cliquez sur « Rejoindre »



Vous allez arriver dans l'espace de visio-conférence, et il vous faudra choisir le mode d'accès



Revenir au sommaire



Comment se connecter à la séance ?

1. Cliquez sur le lien présent dans les emails de rappel



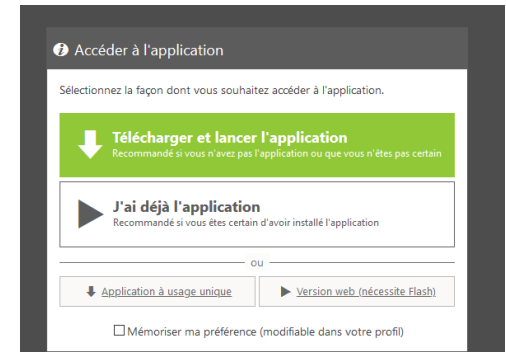
Vous arrivez sur le site HappyVisio.com (peut être devrez-vous reconnecter d'abord)



2. Dans la rubrique Mon Espace / Prochain RDV, Cliquez sur « Rejoindre »



Une pop s'ouvre et vous propose plusieurs choix



Comment se connecter à la séance ?

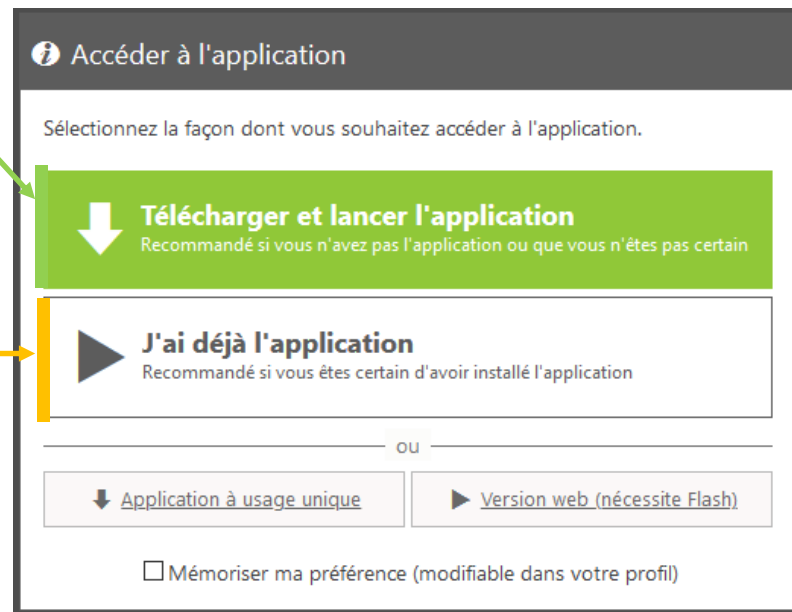
Pour rentrer dans la salle de conférence virtuelle, il est nécessaire d'utiliser l'application Via. Vous allez devoir l'installer si vous ne l'avez jamais utilisée avant.

Télécharger et lancer l'application

A choisir si c'est la **première fois** que vous vous connectez à une conférence. Ce [document](#) (à télécharger) vous explique comment faire.

J'ai déjà l'application

Uniquement si vous avez déjà téléchargé l'application lors d'une précédente connexion



Accéder à l'application

Sélectionnez la façon dont vous souhaitez accéder à l'application.

Télécharger et lancer l'application
Recommandé si vous n'avez pas l'application ou que vous n'êtes pas certain

J'ai déjà l'application
Recommandé si vous êtes certain d'avoir installé l'application

ou

Application à usage unique Version web (nécessite Flash)

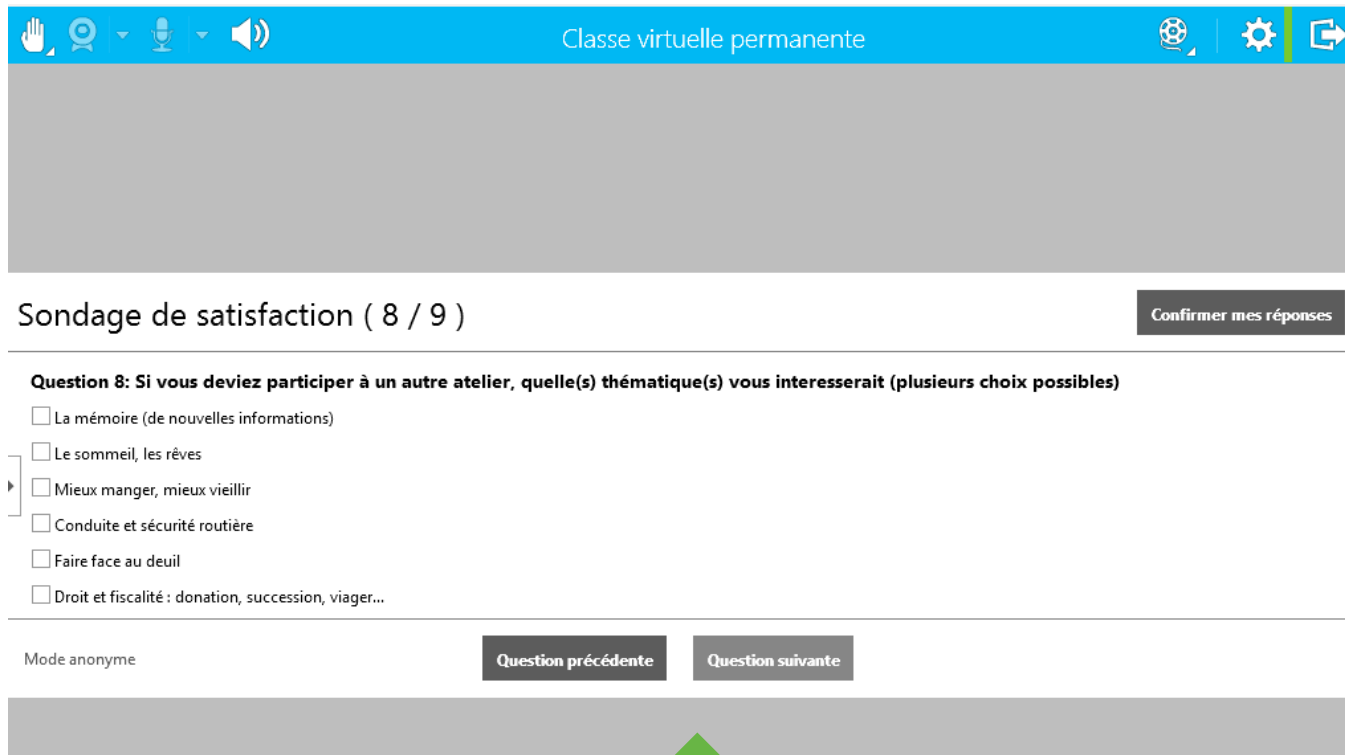
Mémoriser ma préférence (modifiable dans votre profil)

Revenir au sommaire

Comment répondre à un sondage ?

En séance, l'animateur peut vous soumettre des questions (un sondage) qui apparaîtront à l'écran. Pour y répondre :

1. Choisissez votre réponse



Classe virtuelle permanente

Sondage de satisfaction (8 / 9)

Confirmer mes réponses

Question 8: Si vous deviez participer à un autre atelier, quelle(s) thématique(s) vous intéresserait (plusieurs choix possibles)


- La mémoire (de nouvelles informations)
- Le sommeil, les rêves
- Mieux manger, mieux vieillir
- Conduite et sécurité routière
- Faire face au deuil
- Droit et fiscalité : donation, succession, viager...

Mode anonyme

Question précédente

Question suivante

3. A la fin du sondage, confirmez vos réponses



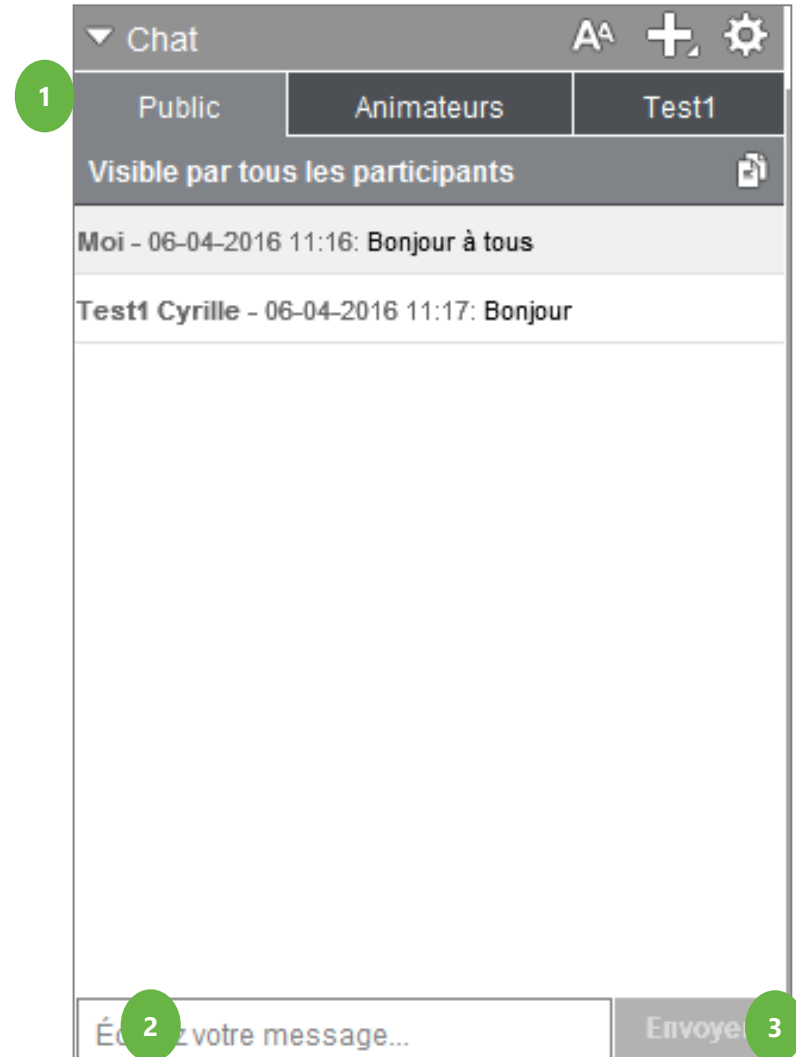
2. Passez à la question suivante ou revenez à la question précédente



Revenir au sommaire

Comment échanger dans le « chat » ?

- 1 Choisir de communiquer avec tout le monde, les animateurs ou un interlocuteur en particulier
- 2 Saisir le texte
- 3 Envoyer le message



The screenshot shows a chat window titled "Chat" with a dropdown arrow, a font size icon (A^A), a plus sign, and a settings gear icon. Below the title are three tabs: "Public", "Animateurs", and "Test1". A green circle with the number "1" is positioned to the left of the "Public" tab. Below the tabs is a status bar that says "Visible par tous les participants" with a document icon. The chat history shows two messages: "Moi - 06-04-2016 11:16: Bonjour à tous" and "Test1 Cyrille - 06-04-2016 11:17: Bonjour". At the bottom, there is a text input field with the placeholder "Écrivez votre message..." and a green circle with the number "2" to its left. To the right of the input field is an "Envoyer" button with a green circle with the number "3" to its right.